

Haymes
PAINT



Australia's first family of paint

VOL.3



Australia's first family of paint.

VOL.3



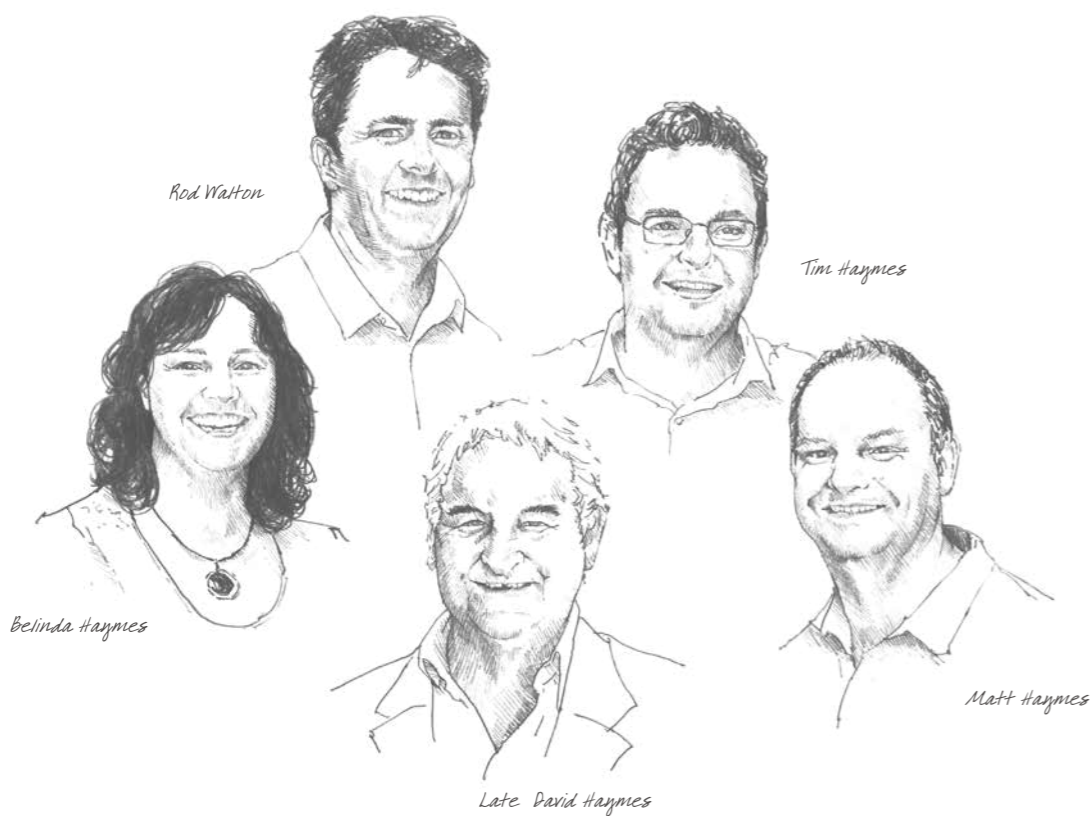
HAYMES
ABOUT US

OUR STORY



The Haymes Brand Has True Australian Character.

1935年にオーストラリアのパララットという街で生まれたヘイムス家のファミリービジネスは、大きな事業へと発展し、現在の社長で4代目となります。長年にわたりその高い品質の製品を守り、さらなる向上をすることへの責務と情熱が引き継がれています。その結果、ヘイムスペイント社名の入った缶は、オーストラリアで非常に認知度が高い商品です。また、商品の特徴としては、セルフプライム、防汚効果、エナメル塗料の利点を持ちながら、低臭気であり、低/ゼロVOCの水性塗料として既に進化を遂げています。商品の技術革新や開発に継続的に取り組み、さらに新しい製品の改良に向けて努力を惜しみません。ブランドの独自性とユーザーの信頼を確立することに、日々力を注いでいます。ユーザーに寄り添い、製品やサービスには妥協がないと確信しています。



HISTORY

> 1890s

Thomas Jefferson Haymesが、塗料、機械、電気パーツを扱う店をVictoria州Creswickにオープンする。

> 1904

TJ Haymesがオーストラリアのパララットに店をオープン。息子のTom, Jack, Henryがビジネスに参入。

> 1935

Henry HaymesがHenry Haymes Pty Ltdを会社登録し、生産工場をパララットに設立する。



> 1952

ラボを設立。社員全員でラボを建設する。

> 1967

Henryの息子であるDavid Haymesが倉庫のスタッフとして入社。6年後、経営責任者となる。

> 1985

David & Jenny Haymesが主要な株を買戻しHenry Haymes Pty Ltd社の権利を100%取得する。

> 1986

ヘイムスペイント社がNational Trustの主要塗料サプライヤーとなる。メルボルンの象徴的なランドマークであるComoの修繕塗装がヘイムスペイントで行われた。

> 1989

大成功を収めた広告「Painting Flowing Through My Veins」がテレビ放映された。

> 1997

Haymes Paintが最初の「シンジケート」カラーシステムを導入。新しい1113色であるColour Expressionsが誕生する。



> 2000

David Haymesが、英国女王の食事に招かれた8人中の1人となる。

> 2004

受賞歴のあるリサイクル/節水装置が製造工場で実装され、低臭、低VOC塗料の新時代が始まる。

> 2006

David Haymesが「Victoriana Manufacturing Hall of Fame」に殿堂入りする。

> 2009

David Haymesがヘイムスペイント社の会長に就任。ヘイムスファミリーの4代目(Tim, Matt, Belinda, Belindaの夫Rod)が業務を引き継ぐ。

> 2013

Victoria州Southbankにフラッグシップ店をオープンし、クイーンズランド州でも自社店舗を初オープンする。

Cancer Councilを支援するため、ヘイムスは「Pink Lids」プロモーションを開始。この活動で、癌研究のために5万ドルの資金を調達した。

> 2015

ヘイムスペイント社は創業80周年を迎え、オーストラリアの家族経営企業として、全国で200近くの従業員やその家族をサポートしている。



AFL Melbourne Football Clubのオフィシャルスポンサーとなる。

> 2016

パララットの生産工場をアップグレードするために100万ドルを投資し、将来への道を切り開く。

> 2017

「Australia's first family of paint」とブランド変更することで、ファミリー概念に立ち戻る。

> 2018

ヘイムスペイント社とスタジオアナグラム社が出会う。

> 2019

2018年、2019年、2020年の3年連続で「CANSTAR BLUE」賞を受賞。

スタジオアナグラムが日本総代理店として日本市場にて販売をスタートする。

2021年現在までに正規代理店が全国に16拠点できる。

⋮

⋮

⋮

OUR PRODUCT

商品の特徴

INTRODUCTION

ARTISAN COLLECTION

ULTRA PREMIUM

WOODCARE

ULTIMATE

OUTRODUCTION

INTRODUCTION

ARTISAN COLLECTION

ULTRA PREMIUM

WOODCARE

ULTIMATE

OUTRODUCTION

01

QUALITY

品質

塗料先進国の中で、培われたものづくりの会社であるヘイムスペイント社の塗料は、2018年～2020年において、3年連続で「CANSTAR BLUE」賞を受賞し、最高品質塗料である事を裏付けています。全ての材料は、個体識別番号により管理され、問題があった場合は、トレースできるように仕組み化されています。

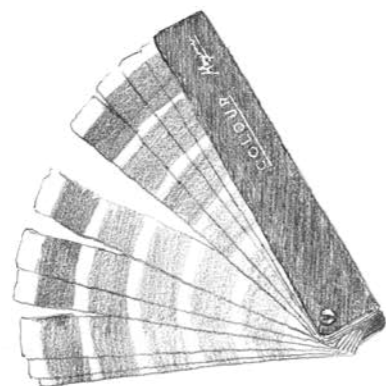


02

SELECTED 1275 COLOURS

厳選された1275色のカラー

単色塗料だけでも、厳選された1275色のバリエーションがあります。他にも特殊塗料のアルチザンコレクションや木製塗料のウッドケア、アルティメット塗料なども幅広いバリエーションから色を選定する事が可能です。

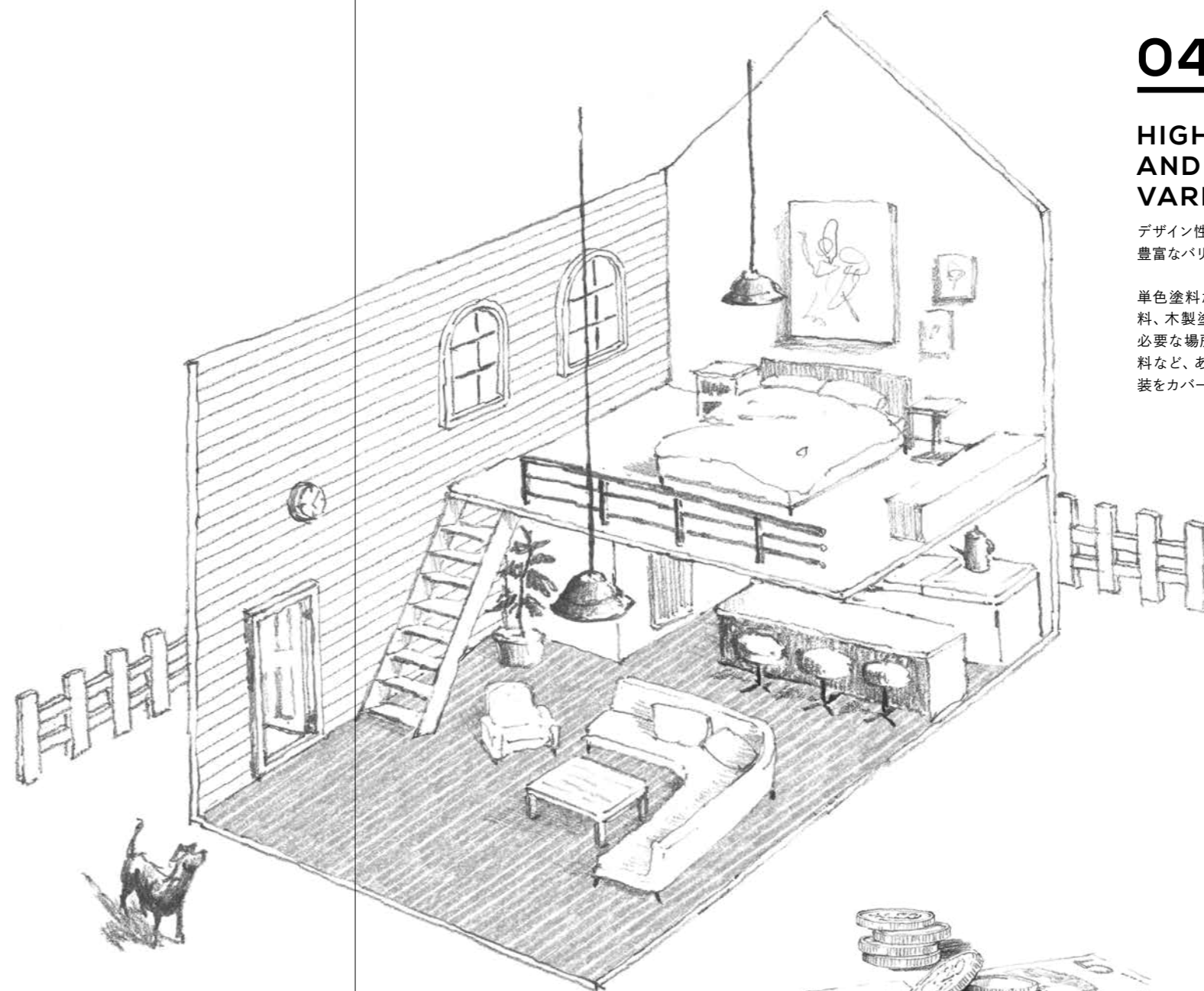


03

EASE OF APPLICATION

施工性の良さ

DIY文化が進んでいるオーストラリアでは、自ら塗装をする事も非常に多い為、材料の塗りやすさ、ムラの出にくさなどに配慮した商品開発をしています。



04

HIGH DESIGN AND RICH VARIATIONS

デザイン性の高い豊富なバリエーション

単色塗料だけでなく、特殊塗料、木製塗料、床など硬度の必要な場所にも使用できる塗料など、あらゆる建築の内外装をカバーしています。

05

BALANCED COST

バランスの取れたコスト

輸入材料は、価格が高いと思われていますが、ヘイムスペイント社の材料は、高品質塗料でありながら、リーズナブルな材料です。



06

ENVIROMENTALLY FRIENDLY PRODUCTS

環境に配慮した商品づくり

低VOCやゼロVOC塗料は、2004年から販売を開始しており、その性能は、毎年進化しています。商品の90%以上は水性で、屋内外で使用できる高品質な塗料です。開発の背景には、多くの動植物の固有種を保有するオーストラリアの意識の高さが表われています。



OUR THOUGHTS

私達の想い

オーストラリアでは、日本と違って色鮮やかな外壁や内装が目がいきます。日本の宿泊施設や量産型住宅・賃貸マンションは、その多くに量産されたビニルクロスが貼られています。建築やインテリアの大きな面積を占める天井や壁にもっと個性が出せれば、ユニークな空間づくりができるのではないかと思います。



OUR PAINT SALES METHOD

私達の塗料販売方法

日本での塗料購入は、塗料問屋さんか、ホームセンターでしかできません。建築やインテリアの大半を占める塗料の販売網は、塗料先進国であるオーストラリアとは明らかに違います。オーストラリアは、日本の人口の1/5しかいないにもかかわらず、ホームスペイントを取り扱うペイントショップだけでも450店舗あり、どのショップでも、カラーを決め、その場で受け取ることができます。これは、各ショップに調色機が配備されており、色を楽しむ文化が根付いているからです。私達は、その調色システムを導入し、全国に広まるホームスペイントの販売代理店での調色を可能にしています。そうする事で、大量生産せず、必要な分だけ注文に合わせて出荷できる為、産業廃棄物を軽減できます。日常的に環境問題と向き合い、対策を実践するオーストラリアならではの販売方法を取り入れました。

01 SELECT

塗料の種類や色を選択する。



02 TINT

調色機で調色する。



03 DELIVERY

厳重に梱包し出荷します。



04 PAINT

さあ、ペイントしましょう!





01. MORTAR / POWDERED GUM



02



03



04



05

02. SURFACE BLOOM / CLOUDED ROCK
03. SURFACE BLOOM / BASALT ROCK
04. MORTAR / STRAW
05. REAL IRON OXIDISING PATINA

INTRODUCTION ARTISAN COLLECTION ULTRA PREMIUM WOODCARE ULTIMATE OUTRODUCTION

INTRODUCTION ARTISAN COLLECTION ULTRA PREMIUM WOODCARE ULTIMATE OUTRODUCTION



06. ULTRAPREMIUM EXTERIOR SOLASHIELD / WHITEWASH
07. WOODCARE DEXPRESS / LICORICE
08. WOODCARE DEXPRESS / MERBAU
09. ULTRAPREMIUM EXTERIOR SOLASHIELD / INTRIGUE

10. WOODCARE DEXPRESS / SILVER GREY

INTRODUCTION

ARTISAN COLLECTION

ULTRA PREMIUM

WOODCARE

ULTIMATE

OUTRODUCTION

INTRODUCTION

ARTISAN COLLECTION

ULTRA PREMIUM

WOODCARE

ULTIMATE

OUTRODUCTION



11. ULTRA PREMIUM EXPRESSIONS INTERIOR / GREYOLOGY 1



12



13



14



15

12. ULTRA PREMIUM EXPRESSIONS INTERIOR / SUN DEW
 13. ULTRA PREMIUM EXPRESSIONS INTERIOR / KEYSTONE
 14. ULTRA PREMIUM EXPRESSIONS INTERIOR / WHITE TEA
 15. ULTRA PREMIUM EXPRESSIONS INTERIOR / RUBICON

INTRODUCTION

ARTISAN COLLECTION

ULTRA PREMIUM

WOODCARE

ULTIMATE

OUTRODUCTION

INTRODUCTION

ARTISAN COLLECTION

ULTRA PREMIUM

WOODCARE

ULTIMATE

OUTRODUCTION

PROJECT IN JAPAN



16. bitflyer OFFICE / SURFACE_CUSTOM COLOUR
 17. bitflyer OFFICE / METAL TRACE_BLADED BRONZE
 18. CINOH / RENDERCOAT_WHITE STONE
 19. Hatano Yoshiki Sushi restaurant / REAL COPPER
 20. bitflyer OFFICE / SURFACE_CUSTOM COLOUR

16. 17. 18. 19. 20. 21. / Photo: DAISUKE SHIMA

21. Hatano Yoshiki Sushi restaurant / METAL TRACE_ANTHRACITE

INTRODUCTION

ARTISAN COLLECTION

ULTRA PREMIUM

WOODCARE

ULTIMATE

OUTRODUCTION

INTRODUCTION

ARTISAN COLLECTION

ULTRA PREMIUM

WOODCARE

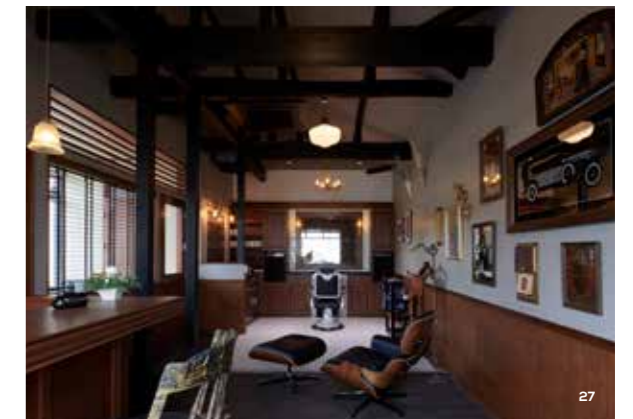
ULTIMATE

OUTRODUCTION



22. HOUSE IN HOTAKA ARIAKE / SURFACE_ROCKSALT · WOODCARE_JUST BLACK

22. 23. 24.25. / Photo: MASAO NISHIKAWA



23. HOUSE IN HOTAKA ARIAKE / WOODCARE_JUST BLACK
24. HOUSE IN HOTAKA ARIAKE / SURFACE_ROCKSALT
25. HOUSE IN HOTAKA ARIAKE / SURFACE_ROCKSALT
26. Barber in KAGOSHIMA / EXPRESSIONS INTERIOR
27. Barber in KAGOSHIMA / EXPRESSIONS INTERIOR

PRODUCT INDEX

ARTISAN COLLECTION

22-41

SURFACE



25 GRAVITY



26 INDUSTRIAL



27 BRUSHED



28 BLOOM

METALLICS



31 MATTE POLISH



32 METAL TRACE



33 REAL IRON
/OXIDISING PATINA



34 REAL COPPER



35 OXIDISING PATINA
/REALCOPPER,REAL IRON

TEXTURES



37 RENDERCOAT



38 SOFT CHALK



39 SAND



40 MORTAR

41 ARTISAN 付属品

41 APPLICATION TOOLS

ULTRA PREMIUM

42-47



44 EXPRESSIONS
INTERIOR



45 EXTERIOR
SOLASHIELD



46 ULTRA PREMIUM
PRECOATS

WOODCARE

48-53



50 EXTERIOR



52 INTERIOR



53 PREPARATION

ULTIMATE

54-59



56 TWO-PACK
EPOXY



57 TWO-PACK
POLYURETHANE



58 SEAMLESS
FLOORING
SYSTEM



59 NON-SLIP
ADDITIVE

60 PRICE LIST

66 DISTORIBUTOR

67 注意事項

68 会社概要



ARTISAN COLLECTION

アルチザンコレクション

1935年創業のヘイムスペイント社の長きに渡る研究と実績により、近年開発されたシリーズがアルチザンコレクションになります。よりユニークな塗料開発の取組は、「Perfect imperfection 素材のままの美しさを」をコンセプトに開発され、リアルな素材感を容易に作り出せる塗料です。サーフェイス、メタリックス、テクスチャーズの3シリーズに分かれており、シリーズにもバリエーションやカラーがあるため、180以上の豊富な塗装面をシーンに合わせていくことが可能です。



ARTISAN COLLECTION

SURFACE

One product offering unique looks achieved through four application techniques.



BLUE VELVET

SURFACE

GRAVITY

グラビティ

専用スポンジを直線的に動かすことによって生まれる塗装面の表情が、ベルベットのよう美しく滑らかな質感と、色の濃淡により深みが増えることで、壮麗な雰囲気を出します。

〈塗布可能範囲〉 1L/約12㎡
 〈乾燥時間〉 TOUCH DRY 1時間、RECOAT 4時間
 〈用途〉 室内・屋外
 〈不燃認定〉 取得済み NM-8585



BASE

TOP

ベースコートを塗布後、トップコート塗装します

COLOUR



施工動画は
こちら





INDUSTRIAL GREY



SLATE STONE

SURFACE

INDUSTRIAL

インダストリアル

その名の通り、インダストリアルで無機質な表情を作り出せるこの仕上げは、個性的な住宅からコンテンポラリーな空間まで、様々な用途に適しています。

—
 〈塗布可能範囲〉 1L/約12㎡
 〈乾燥時間〉 TOUCH DRY 1時間、RECOAT 4時間
 〈用途〉 室内・屋外
 〈不燃認定〉 取得済み NM-8585



BASE

TOP

ベースコートを塗布後、トップコート塗装します



COLOUR



施工動画は
こちら



SURFACE

BRUSHED

ブラッシュ

柔らかな色のグラデーションに不規則なまだら模様が折り重なり、光により美しい陰影が現れます。

—
 〈塗布可能範囲〉 1L/約12㎡
 〈乾燥時間〉 TOUCH DRY 1時間、RECOAT 4時間
 〈用途〉 室内・屋外
 〈不燃認定〉 取得済み NM-8585



BASE

TOP

ベースコートを塗布後、トップコート塗装します



COLOUR



施工動画は
こちら





BASALT ROCK

SURFACE

BLOOM

ブルーム

壁面に沿ってなめらかに塗装でき、柔らかく流動性のある仕上げです。塗装の仕上げによって作られた微な模様が、有機的な華やかさと色合いの明暗の機微を際立たせ、サーフェイスの中でも最も自然な仕上がりとなります。



〈塗布可能範囲〉1L/約6~10㎡

〈乾燥時間〉TOUCH DRY 1時間、RECOAT 4時間

〈用途〉室内・屋外

〈不燃認定〉取得済み NM-8585



BASE

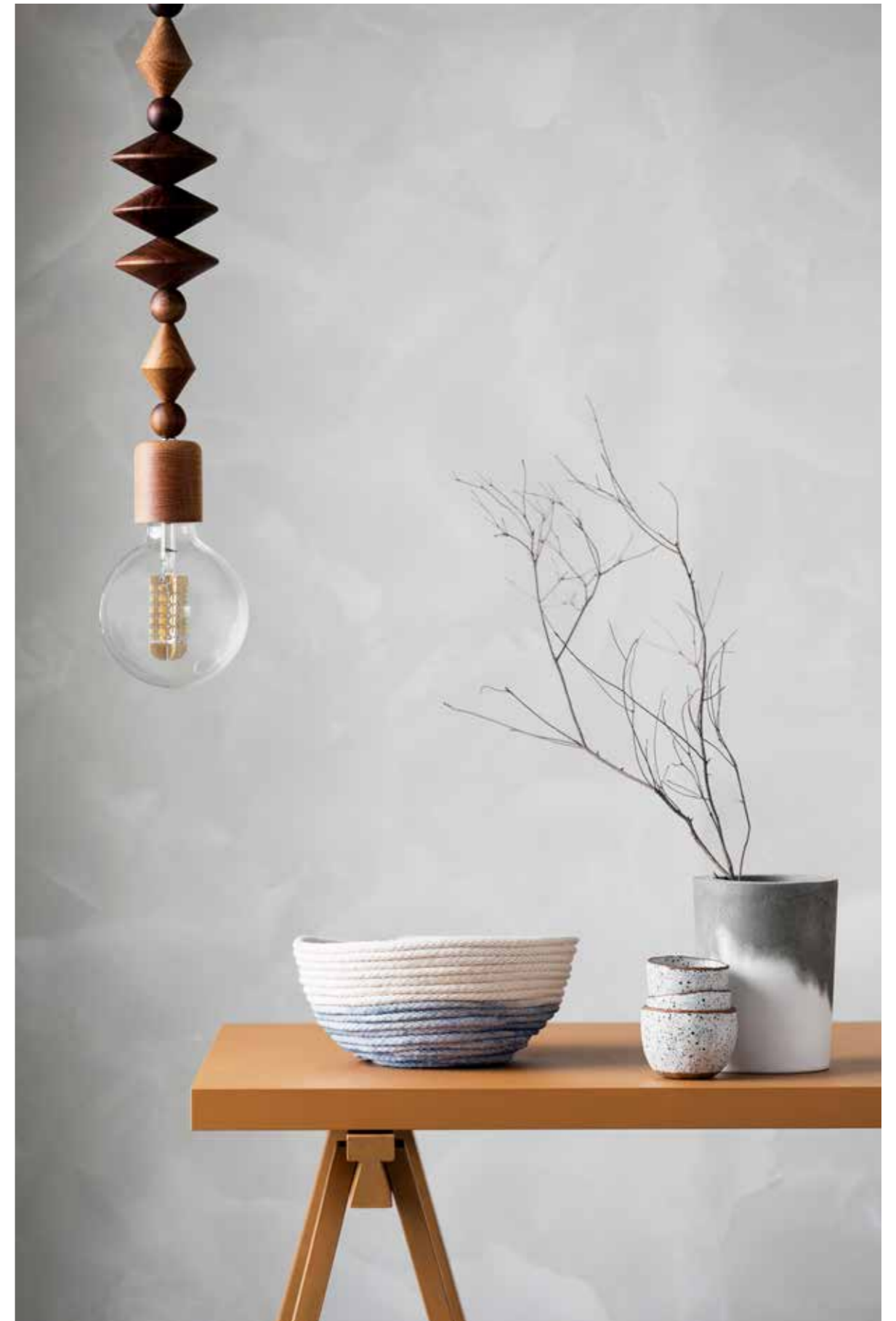
TOP

ベースコートを塗布後、トップコート塗装します

COLOUR



施工動画は
こちら



SURFACE BLOOM / CLOUDED ROCK



ARTISAN COLLECTION

METALLICS

A range of high end finishes offering variances in sheen, colour application techniques.



PINK DRIFT

METALLICS

MATTE POLISH

マットポリッシュ

シルクのような光沢で控えめな艶がある仕上がりになります。塗装の仕上げではコテを用い、躍動感のある淡い光沢のパターンを作り出します。光によって陰影が強調され、まるでヴェネチア風の石膏のような印象を与えます。豪華で洗練された微妙なニュアンスと美しさを持った色を取り揃えています。

〈塗布可能範囲〉 1L/約10㎡
〈乾燥時間〉 TOUCH DRY 2時間、RECOAT 6時間
〈用途〉 室内のみ
〈不燃認定〉 取得済み NM-8585
低VOC 40g/L



BASE

TOP(2層塗り)

ベースコートを塗布後、トップコート2層以上塗装します

COLOUR



施工動画はこちら





BURNISHED / COARSE



REAL IRON

METALLICS

METAL TRACE

メタルトレース

金属的な輝きの本質を捉えたメタル調の仕上がりになる塗料です。メタルトレースコース（粒あり）では、塗料に含まれる金属の粒子が高級感をもたらし、メタルトレーススムーズ（粒なし）では、柔らかな質感を生み出します。住宅から商業施設まで、あらゆる用途にご使用いただくことができます。摩擦しにくく、低光沢な仕上がりとなるため、コンテンポラリー、トラディショナル両方の空間に適しています。



〈塗布可能範囲〉1L/約12㎡

〈乾燥時間〉TOUCH DRY 2時間、RECOAT 6時間

〈用途〉室内のみ

〈不燃認定〉取得済み NM-8585



BASE

TOP

ベースコートを塗布後、トップコート塗装します

COLOUR



カラーはコース（粒あり）
またはスムーズ（粒なし）
のタイプをお選び頂けます

施工動画はこちら



コース

スムーズ

METALLICS

REAL IRON
/OXIDISING PATINA

リアルアイアン/酸化剤

本物の鉄片を含んだ水性塗料です。グレー系メタリック調の色合いで、その上にOxidising Patina（酸化剤）を使用すると、表面が酸化し、本物の錆が得られます。酸化した部分は、まるで自然に風化したような味わいのある仕上がりになります。

〈塗布可能範囲〉1L/約12㎡

〈乾燥時間〉TOUCH DRY 20分、RECOAT 2時間

〈用途〉室内・屋外

低VOC<5g/L

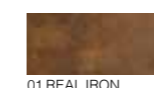


TOP(2層塗り)

酸化剤

トップコート2層以上塗装後、酸化剤を塗布します

COLOUR

施工動画は
こちら



COPPER



COPPER + PATINA

METALLICS

REAL COPPER

リアルコッパー

本物の銅片を含み、銅の魅力的な美しい表情が作り出せる水性塗料です。

-
- 〈塗布可能範囲〉1L/約12㎡
 - 〈乾燥時間〉TOUCH DRY 20分、RECOAT 2時間
 - 〈用途〉室内・屋外
 - 〈不燃認定〉取得済み NM-8585
 - 低VOC<5g/L



TOP(2層塗り)

トップコートを2層以上塗装します

COLOUR



01.COPPER

施工動画は
こちら



METALLICS

OXIDISING PATINA
/REAL COPPER ,REAL IRON

酸化剤/リアルコッパー、リアルアイアン専用

パティーナ (Oxidising Patina) は、リアルアイアンとリアルコッパーに併用するために開発されました。塗料に含まれる金属成分と反応して、緑青や錆を生み出します。

-
- 〈塗布可能範囲〉塗装内容による
 - 〈乾燥時間〉TOUCH DRY 3~6時間、RECOAT 3~6時間
 - 〈用途〉室内・屋外
 - 低VOC<5g/L



TOP(2層塗り)

酸化剤

トップコート2層以上塗装後、酸化剤を塗布します



COLOUR



01.PATINA

施工動画は
こちら





ARTISAN COLLECTION

TEXTURES

A diverse range of tactile finishes to add natural and subtle beauty to any environment.



NATURAL LIME

TEXTURES

RENDERCOAT

レンダーコート

高いカバー力があり、補修が必要な壁面などに最適です。職人の手仕事を物語るような美しい仕上がりとその風合いは、住宅の壁面を広範囲にわたって変身させることができる塗料です。

〈塗布可能範囲〉 1L/約1㎡
〈乾燥時間〉 TOUCH DRY 4時間、RECOAT 24時間
〈用途〉 室内・屋外



BASE

TOP

ベースコートを塗布後、トップコート塗装します

COLOUR



施工動画はこちら





ABODE BLUE



RESORT BLUE

TEXTURES

SOFT CHALK

ソフトチョーク

不透明で高い密着性を持ち、研磨性に優れているため、広範囲の壁面や家具にもお使いいただける汎用性の高い製品です。柔らかく象牙のような美しい質感が特徴です。家具に使用すると、年数を経たような風合いになります。表面保護塗料を塗布しない場合は、引っかき傷等が付き、それもその家具の味わいとなります。

〈塗布可能範囲〉1L/約16㎡

〈乾燥時間〉TOUCH DRY 20分、RECOAT 2時間

〈用途〉室内のみ

〈不燃認定〉取得済み NM-8585 低VOC 44g/L



TOP (2層塗り)

COLOUR



施工動画は
こちら



TEXTURES

SAND

サンド

砂を含んだ目の細かな質感で、タフな素材のため、公共施設や商業施設などの通行量の多い環境に最適です。

〈塗布可能範囲〉1L/約6㎡

〈乾燥時間〉TOUCH DRY 2時間、RECOAT 6~12時間

〈用途〉室内・屋外

〈不燃認定〉取得済み NM-8585

低VOC < 8.5g/L



TOP (2層塗り)

COLOUR



施工動画は
こちら





RICH CLAY

TEXTURES

MORTAR

モルタル

マットで自然な風合いの順応性に優れた製品です。塗装面に通気性があり、屋内外でご使用いただけます。屋外で使用すると、徐々に周囲の環境に馴染んでいき、より味わい深い質感と風合いを帯びていきます。

—
 〈塗布可能範囲〉1L/約8㎡
 〈乾燥時間〉TOUCH DRY 2時間、RECOAT 6時間
 〈用途〉室内・屋外
 〈不燃認定〉取得済み NM-8585 低VOC 8.5g/L



TOP(2層塗り)

COLOUR



施工動画は
こちら



ARTISAN 付属製品

Artisan Collectionに無限の可能性を与える付属製品を揃えました。



BASE COAT

ベースコート

ベースコートを併用する商品に使用します。

—
 〈塗布可能範囲〉1L/約16㎡
 〈乾燥時間〉TOUCH DRY 20分
 RECOAT 2時間
 〈用途〉室内・屋外
 低VOC < 5g/L



NATURAL CLEAR MATTE

ナチュラルクリアマット/表面保護塗料

仕上げたテクスチャーの素材感を損なうことなく、汚れ防止や表面硬度を上げるために、使用するスーパーマットな保護塗料です。屋内外で使用可能で酸化させた商品の色移り防止にも最適です。

—
 〈塗布可能範囲〉1L/約10㎡
 〈乾燥時間〉4時間
 〈用途〉室内・屋外
 低VOC 15g/L



SCUMBLE MEDIUM

スカンプルミディアム

適合するヘイムスベイント塗料に混ぜて、ぼかしやグラデーションを演出します。

—
 〈塗布可能範囲〉塗装方法による
 〈乾燥時間〉TOUCH DRY 2時間
 RECOAT 16時間
 〈用途〉室内のみ



CHALKBOARD

黒板塗料

単体で使用出来る黒板塗料です。水性でありながら、屋内外で使用可能です。

—
 〈塗布可能範囲〉1L/約14㎡
 〈乾燥時間〉TOUCH DRY 30分
 RECOAT 2時間
 〈用途〉室内・屋外
 低VOC 24g/L

APPLICATION TOOLS

Artisan Collection 専用ツール



100MM BRISTLE BRUSH

専用刷毛 (100mm幅 天然豚毛)

幅100ミリの黒豚毛の刷毛です。馬毛や羊毛、化繊にくらべて腰が強くアルチザンコレクションには欠かせないアイテムです。



PLASTIC TROWEL

専用コテ (プラスチック製)

レンダーコートなどコテで仕上げる塗料のための専用コテです。



BUGS

バグス (マイクロファイバースポンジ) *リフィル有り

ムラ感を簡単に作り出せる取手付専用スポンジです。



LAMBSWOOL MITTEN

専用ミトン (ラムウール製)

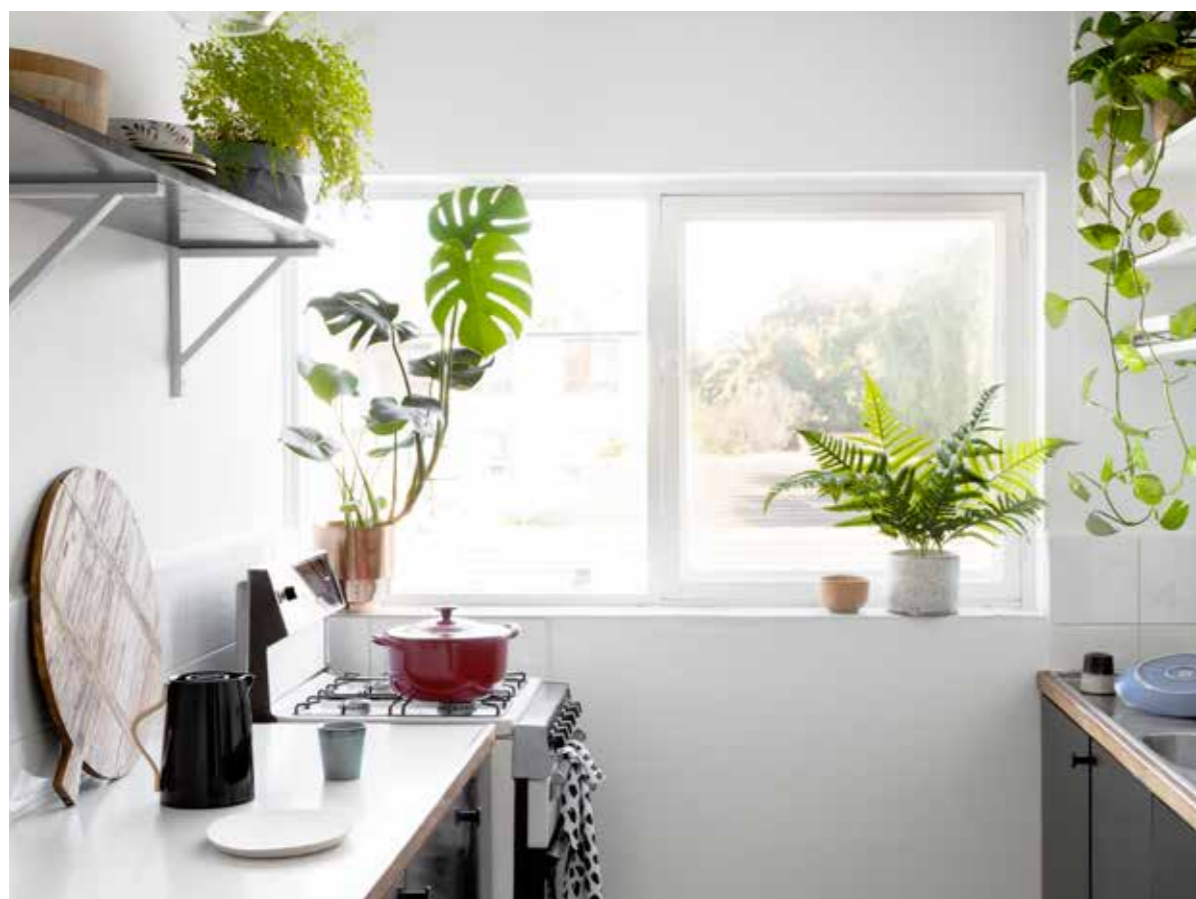
粘土質の高い材料を飛び散らせることなく、壁面に塗布できる専用ミトンです。100%ラムウールできているため、洗うことで、何度でも使用できます。

ULTRA PREMIUM RANGE

ULTRA PREMIUM

ウルトラプレミアム

ヘイムスペイント社の単色カラーは、厳選された1071色のカラーバリエーションからなり、色数は毎年増えています。屋内3種類、屋外4種類の艶から選択できます。国土が日本の20倍もある本国オーストラリアは、気候が亜熱帯～砂漠地帯など、使用環境が様々ですが、この優れた単色カラーは7年保証されています（保証は本国オーストラリア限定）。塗料先進国であるオーストラリアで、2018年、2019年の2年連続で塗料業界最高の賞を授与されました。



ULTRA PREMIUM EXPRESSIONS INTERIOR

ウルトラプレミアム エクスプレッションズ インテリア

高いカバー力を備えており、耐久性に優れたインテリア向け塗料です。低臭気と汚れに強く、カビを防ぐので、キッチンやバスルームにも最適です。塗装面についていた汚れは簡単に洗い落とすことができます。

- 〈塗布可能範囲〉 1L/約16㎡
- 〈乾燥時間〉 TOUCH DRY 20分、RECOAT 2時間
- 〈用途〉 室内のみ
- 〈カラー〉 1,275色
- 〈不燃認定〉 取得済み NM-8585
- 低VOC < 5g/L



2層塗り



01. LOW SHEEN (3分艶あり) 02. MATT (全艶消し) 03. SEMI GLOSS (7分艶あり)



ULTRA PREMIUM EXTERIOR SOLASHIELD

ウルトラプレミアム エクステリア ソラシールド

アンチエイジング・サーフェスロック・テクノロジーで塗装面を長期的に見栄えよく保ちます。セルフプライミング・インターロックバリアコーティングの優れた吸着性と柔軟性により、カビ、ほこり、汚れを防ぎます。UVカット効果により紫外線から塗装面を保護します。

- 〈塗布可能範囲〉 1L/約16㎡
- 〈乾燥時間〉 TOUCH DRY 20分、RECOAT 2時間
- 〈用途〉 屋外
- 〈カラー〉 1,275色



2層塗り



01. GLOSS (全艶) 02. SATIN (半艶) 03. MATT (全艶消し) 04. LOW SHEEN (3分艶あり)

*受注輸入品

*受注輸入品

ULTRA PREMIUM PREPCOATS

シーラー 下塗材

塗料を塗布する際は、塗装する基材にいか
に塗料を密着させるかが重要になります。
その為、より密着するようにシーラーを事前
に塗布する事をお勧めしています。ヘイムス
ペイント社のシーラーは、あらゆる基材をベ
ストな状態にするため、細かく5つの種類に
分かれています。例えば、タイル面に塗装を
したい時、日本では、匂いのきつい溶剤系の
シーラーを塗装する事が多いですが、ヘイム
スペイント社のシーラーは、水性で匂いが少
なく、環境にも優しいものを使ってあります。
用途によって5種類のシーラーを使い分ける
事により、あらゆるシーンにおいて、塗装でき
る範囲を広げる優秀な下塗材です。ヘイムス
ペイント社の塗料をご使用の際は、より効果
的に塗装面を維持できるため、専用シーラー
を推薦します。



ULTRASEAL

ウルトラシール

屋内外で使用できる水性シーラ
ーです。広範囲の塗装に適して
おり、新しい石膏ボードのシーリ
ングに最適です。速乾性があり、
無臭です。水性および油性塗料
のシーラーとして使用できます。

—
〈塗布可能範囲〉1L/約16㎡
〈乾燥時間〉TOUCH DRY 20分、
RECOAT 2時間
〈用途〉室内・屋外
〈カラー〉ホワイト、調色可
低VOC<1g/L



ULTRACOVER

ウルトラカバー

屋内外に使用出来るプライマー兼
シーラーです。速乾性があり、浸
透性に優れています。環境に配慮
した低VOCの製品で、無臭のた
め作業性にも優れています。湿気
やカビ、汚れに強く、水洗いが可
能です。水性および油性の塗装
面の上塗りにも適しています。

—
〈塗布可能範囲〉1L/約16㎡
〈乾燥時間〉TOUCH DRY 20分、
RECOAT 2時間
〈用途〉室内・屋外
〈カラー〉ホワイト、調色可
低VOC<5g/L



ULTRALOCK

ウルトラロック

屋内外向けテレピン油のブライ
マー兼シーラーです。塗布が簡単
で、優れた吸着性でタバコのヤニ
や雨染みのしみ出しを防止しま
す。水性および油性塗料のシーラ
ーとして使用できます。

—
〈塗布可能範囲〉1L/約16㎡
〈乾燥時間〉TOUCH DRY 45分、
RECOAT 2時間
〈用途〉室内・屋外
〈カラー〉ホワイト、調色可



ULTRAHOLD

ウルトラホールド

雨染み、タバコやカビ、ベツな
ど、あらゆる汚れや臭気の浸透を
防ぎます。水性および油性塗料の
シーラーとしてご使用できます。

—
〈塗布可能範囲〉1L/約16㎡
〈乾燥時間〉TOUCH DRY 15分、
RECOAT 1時間
〈用途〉室内のみ
〈カラー〉1色(ホワイト)



ULTRAPRIME

ウルトラプライム

屋内外で使用できる金属用ブライ
マーです。溶剤ベースで塗装面を
サビから保護し、水性、油性また
は溶剤の塗料のシーラーとして使
用できます。

—
〈塗布可能範囲〉1L/約16㎡
〈乾燥時間〉TOUCH DRY 4時間、
RECOAT 16時間
〈用途〉室内・屋外
〈カラー〉1色(グレー)



INTERIOR	SEAL	COVER	LOCK	HOLD	PRIME
劣化した塗装面	◎	○	○		
ハードボード	○	◎	○		
MDF	◎	○			
石膏ボード	◎	○	○	○	
合板	○	○	◎		
漆喰壁			◎	○	
木材	○	○	◎		

EXTERIOR	SEAL	COVER	LOCK	HOLD	PRIME
アルミ	○	◎			
レンガ	◎	○			
熔融亜鉛・亜鉛		◎			
鋼板		◎	○		
コンクリート	◎	○			
FRP	○	○	◎		
光沢塗料	◎	○	○		
セメントブロック・セメント板	◎	○			
塩ビパイプ	○	◎	○		
吹き付け外装	◎	○			
スチール		○	○		◎
タンニンが多い木材			◎		
杉材		◎	○		
ロートアイアン		○			◎

STAIN SEALING	SEAL	COVER	LOCK	HOLD	PRIME
コーヒー			○	◎	
ニコチン/タバコ			○	◎	
鉛筆		◎	○		
樹液			◎		
すす汚れ・水染み	○	○	○	◎	

WOODCARE

ウッドケア

最新の技術を駆使し、成分配合した革新的な
木材用の製品シリーズです。木材の自然な風合
いを保護し、より一層美しさを高めます。





DEXPRESS

デクスプレス

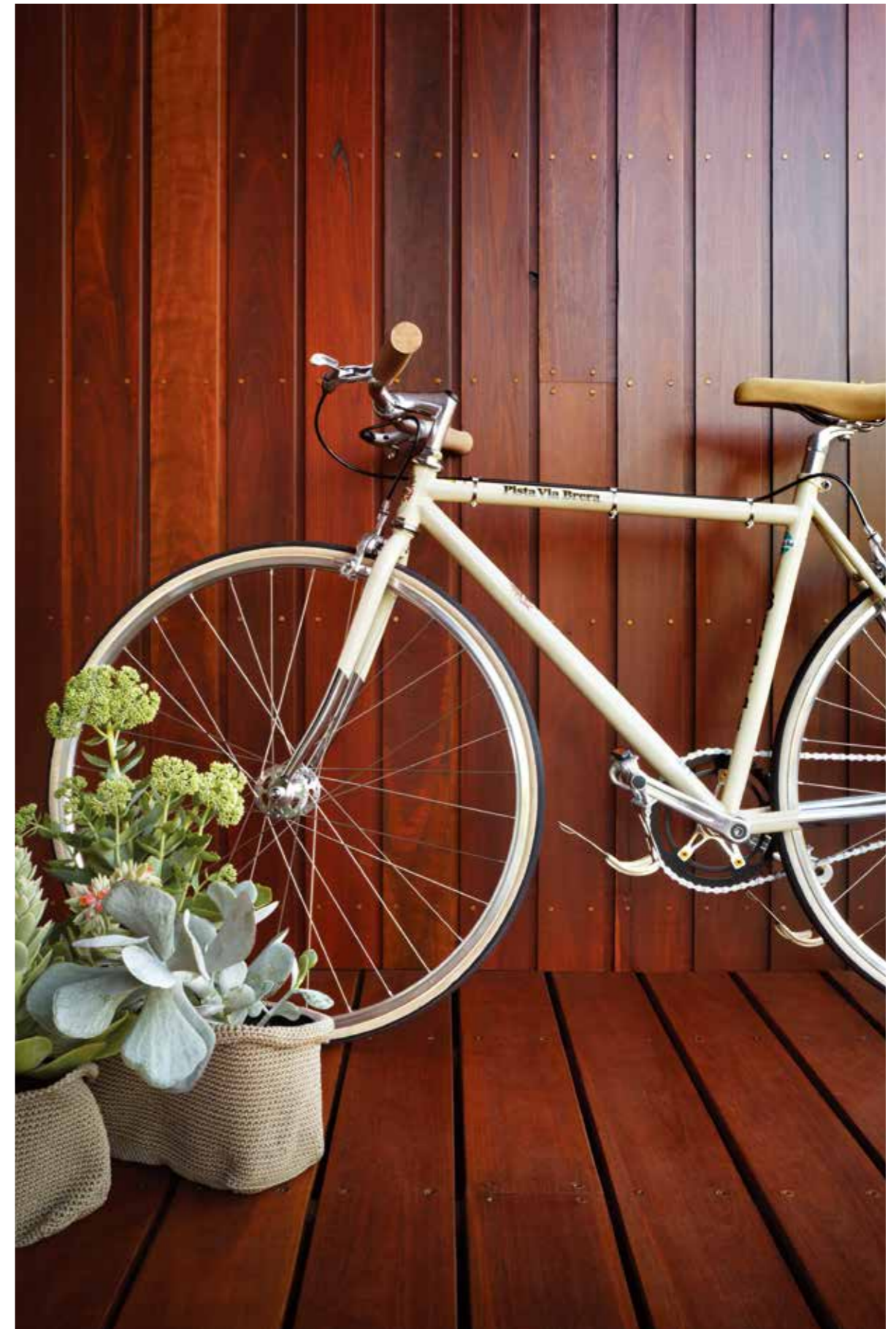
剥離、ひび割れ、および吸湿に対する耐性ととも、並外れた耐久性とUV耐性を備えています。デッキ材であるメルバウ、スポテッドガム、トリートパインなどの外観を保ち、木材の寿命を伸ばします。2層仕上げで低光沢、塗布も簡単で速乾性があり、水ですばやく洗浄できます。

- 〈塗布可能範囲〉 1L/約12㎡
- 〈乾燥時間〉 TOUCH DRY 20分、RECOAT 2時間
- 〈用途〉 屋外
- 〈カラー〉 34色



2層塗り

[CHARCOAL]							
SILVER ASH	WENGE	CHARCOAL	EBONY	LICORICE	JUST BLACK		
[BROWNS]							
CHOCOLATE	ROSE WALNUT	DARK ENGLISH TEA	DEEP WALNUT	ENGLISH TEA	DEEP EARTH		
[GREYS]							
IRON GREY	MINT GREY	WEDGEWOOD	WEATHERED GREY	SILVER GREY	GREY LEAF		
[RUSTIC]							
SILVER LEAF	GREY WASH	BARREN PLAINS	SAND	SOFT STONE	ADMIRALTY GREY	BEIGE	STONE
[TRADITIONALS]							
CEDAR	LIGHT OAK	DARK OAK	EUCALYPT	JARRAH	MOCCHA	CAMEL	MERBAU



NATURAL TINT BASE / 調色なし

INTRODUCTION
ARTISAN COLLECTION
ULTRA PREMIUM
WOODCARE
ULTIMATE
OUTRODUCTION

INTRODUCTION
ARTISAN COLLECTION
ULTRA PREMIUM
WOODCARE
ULTIMATE
OUTRODUCTION

WOODCARE INTERIOR

ウッドケア インテリア



AQUALAC FLOOR

アクアラックフロア

耐久性があり黄変しにくく、速乾性があり低臭気です。クリアな仕上げが特徴のインテリア用水性ウレタン塗料です。優れた耐引掻性と耐擦傷性により、コルク、寄木細工またはフローリング、ペンチトップに最適です。水洗いが可能です。

—
 〈塗布可能範囲〉 1L/約14㎡
 〈乾燥時間〉 TOUCH DRY 30分
 RECOAT 3時間
 〈用途〉 室内のみ
 〈カラー〉 CLEAR SATIN(半艶)
 CLEAR GROSS(全艶)



AQUALAC FLOOR NON-SLIP

アクアラックフロア ノンスリップ

滑り止め仕上げが必要な階段、通路、踊り場、および内装材での使用に最適で、滑り止め剤が調合された製品です。Aqualac Floor Satinと併用し、最終コートにのみ使用してください。

—
 〈塗布可能範囲〉 1L/約14㎡
 〈乾燥時間〉 TOUCH DRY 30分
 RECOAT 3時間
 〈用途〉 室内のみ
 〈カラー〉 CLEAR SATIN(半艶)



AQUALAC GP CLEAR

アクアラックGPクリア

この汎用性100%アクリルラッカーは、塗りやすく、耐摩耗性があり、低臭気のため屋内での使用に最適です。黄変しにくく、20分で乾燥し、触り心地の良いクリアな仕上がりになります。明るい色の木材に最適で、塗布後に水洗いできます。

—
 〈塗布可能範囲〉 1L/約15㎡
 〈乾燥時間〉 TOUCH DRY 30分
 RECOAT 3時間
 〈用途〉 室内のみ
 〈カラー〉 CLEAR SATIN(半艶)
 CLEAR GROSS(全艶)

WOODCARE PREPARATION

ウッドケア プレパレーション

SIMPLY WOODCARE



WOOD CLEANER

ウッドクリーナー

風化した木材を洗浄、再生、復元し、塗装前にタンニンや水の汚れを取り除きます。風化した灰色の木材を洗浄するときは、事前に表面を水で濡らして30分以上浸します。ひどく風化した灰色の木材の場合、ウッドクリーナーを数回塗布してください。

—
 〈塗布可能範囲〉 1L/約16㎡
 〈用途〉 室内・屋外



RAPID PREP

ラピッドプレップ

新しい外装木材向けの塗料です。木材の表面にあるタンニン、汚れなどを除去します。24時間以内に再塗布が可能です。

—
 〈使用目安量〉 300g/約25~30㎡
 〈乾燥時間〉 24時間
 〈用途〉 室内・屋外



SLIP RESIST

スリップ・レジスト

DEXPRESS, AQUALAC FLOOR SATINに併用でき、デッキ、歩道、階段、踊り場など、塗装面に滑り止め効果が必要な場所に適しています。

—
 〈使用目安量〉 150g/4L
 300g/10L
 〈用途〉 室内・屋外



WOOD PUTTY

ウッドパテ

水性で屋内外で使用できるパテ材です。2時間以内に乾燥し、収縮や割れがありません。木材の種類に合わせて6色をご用意しました。水性または溶剤ベースの仕上げの上からご使用いただけます。

—
 〈乾燥時間〉 2時間
 〈用途〉 室内・屋外



ULTIMATE

アルティメット

ヘイムスペイント社のUltimate(アルティメット)は、さまざまな表面および基材に対応出来る高性能の保護コーティング剤です。水性で環境に配慮したこの製品には、耐久性のあるエポキシ、ポリウレタンがあり、豊富なティントベースと光沢レベルを取り揃えています。コンクリートの床、傾斜スラブ、スチール製の表面など多様なものに塗布でき、商業用、一般住宅用の両方に使用できるよう安全で使いやすい設計になっています。また、商業用駐車場でも多く使用されているN35 Epoxy Light Grey、R11やR12の安

全性評価に準拠した滑り止め添加剤、美しいシームレスな床を作成するためのカラフルなデザイナーフレークがあります。Ultimateシリーズは、小売店のフロア、自動車工場、ショッピングセンター、航空機格納庫など、様々な業界で実績があります。水性ベースで低VOCの製品であるということが、オーストラリアのグリーンビルディング基準による好評価を得て、商業、一般家庭、公共空間とあらゆる場所で、環境に優しい仕様が業界をリードしています。



ULTIMATE TWO-PACK EPOXY

アルティメット ツーパック エポキシ

優れた皮膜特性で、吸着性、表面硬度があり、色むらを抑える効果を持ちさらに耐薬品性と耐水性を兼ね備えた床コーティング塗料です。低臭気、低VOCのため安全に使用できます。基本的にはコンクリート床で使用するために設計されていますが、適した下地を塗布することで、スチール、スレートのほか、スラブの強化および保護として多目的に使用できます。エポキシ樹脂+硬化材を混合する2液性塗料です。



—
 〈塗布可能範囲〉 1L/約6~10㎡
 〈乾燥時間〉 TOUCH DRY 3~6時間、RECOAT 4~6時間
 〈用途〉 室内のみ

ULTIMATE TWO-PACK POLYURETHANE

アルティメット ツーパック ポリウレタン

ユニークで環境に配慮した水性アクリルポリウレタンの床コーティング塗料です。速乾性があり、簡単に塗布できます。アルティメットツーパックエポキシの上に塗布することによって、紫外線による黄変を防ぎます。優れた耐薬品性と耐摩耗性も備えた耐久性の高い製品です。



—
 〈塗布可能範囲〉 1L/約6~10㎡
 〈乾燥時間〉 TOUCH DRY 45分、RECOAT 2~4時間
 〈用途〉 室内・屋外



01.SATIN (半艶/調色可)



02.GLOSS (全艶/調色可)



03.CLEAR (全艶または半艶)



01.SATIN (半艶/調色可)



02.GLOSS (全艶/クリア)



ULTIMATE SEAMLESS FLOORING SYSTEM

シームレスフローリングシステム

エポキシ、ポリウレタン塗料の両方の要素を取り入れ、屋内外のコンクリート表面に使用できる床コーティング塗料です。費用対効果が高く、耐久性、耐水性に優れ、コンクリート床に多彩な表情を与えます。Designer Flakes (デザイナーフレーク) は、色付きのアクリル製の薄片で、さまざまな効果を持つシームレスな床のために特別に設計されています。

〈塗布可能範囲〉 1L/約6~10㎡
 〈乾燥時間〉 TOUCH DRY 3~6時間、RECOAT 4~6時間
 〈用途〉 室内・屋外



ツーパックエポキシを塗装後、デザイナーフレークを散布し、さらにツーパックエポキシまたはツーパック ポリウレタンを塗布します。



01.ASH GREY 02.BLACK GRANITE 03.GLACIER 04.STORM



ULTIMATE NON-SLIP ADDITIVE

アルティメットノンスリップ

アルティメット床コーティング塗料に混ぜて、さまざまな面で滑り止め効果が得られます。また、塗布することで紫外線を反射し劣化を防ぎます。耐薬品性、耐久性に優れ、低臭気、低VOCのため安全に使用できます。

〈使用目安〉 約100g/㎡
 〈用途〉 室内・屋外



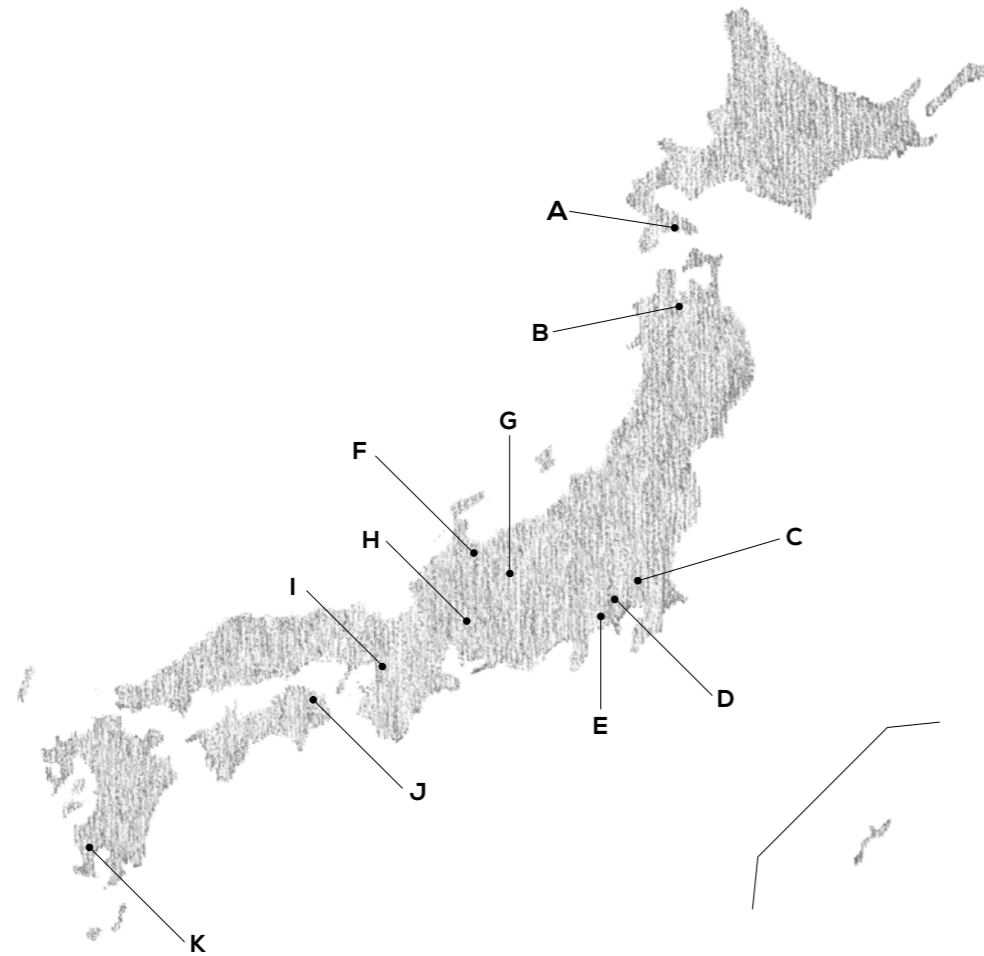
46GRITノンスリップを混ぜたツーパックエポキシを塗布後、ツーパックエポキシを2回以上塗装します。



ツーパックエポキシを塗布後、80GRITノンスリップを混ぜたツーパックエポキシを塗装します。

DISTRIBUTOR MAP

全国の取り扱い販売店



- | | |
|--|---|
| A. 株式会社函館島
(サービスマン・COLOR BOX) | 北海道函館市末広町18-25 0138-83-6691 (電話対応: 蒲生商事) colorbox.hakodatejima.com |
| B. 左風雅 | 青森県青森市桜川7丁目14-5-2 017-753-2369 safuga.net |
| C. 株式会社アルファペイント | 茨城県常総市豊岡町丙3836-1 0297-27-6585 alphapaint-jp.com |
| D. HAYMES PAINT LAB.

株式会社 RISE | 東京都品川区中延2-9-6 1F 03-6426-9481 *要予約制

東京都港区浜松町2-2-15 浜松町ダイヤビル2F 03-6774-6613 |
| 小林商事株式会社
小林工芸株式会社 | 東京都港区浜松町2-10-6 03-3433-3292 kobayashi-shoji.co.jp |
| 株式会社 ひかり塗装 | 埼玉県川口市安行原638 048-296-7865 hikaritoso.com |
| E. 株式会社バービッシュ
荻野塗料株式会社 | 神奈川県川崎市高津区新作6-2-60 044-870-0861 barbishpaint.com
神奈川県藤沢市石川1-15-12 0466-87-7111 painting.jp |
| 株式会社 HandiHouse project | 神奈川県横浜市鶴見区駒岡4-30-49 handihouse.jp |
| F. Sou Paint | 富山県 富山市八尾町井田1026-1 076-455-0943 soupaint.jp |
| G. 株式会社匠屋 | 長野県 松本市村井町南2-17-30 0263-87-1168 takumiya-style.co.jp |
| H. 株式会社 Ks Art | 岐阜県可児市中恵土1596-1 0574-48-8196 ksart.jp |
| I. 株式会社 WFC
(World.Furniture.Connect)
株式会社 COLLETTE | 大阪府大阪市淀川区西中島7-12-5-802 06-4862-5630
大阪府堺市南区美木多上1024-3 072-290-2021 col-lette.jp |
| J. 株式会社 コール | 徳島県徳島市沖浜2-30 088-635-0228 callspacedesign.com |
| K. Nuff Craft 株式会社 | 鹿児島県鹿児島市東開町2-5 099-296-7920 com-store.jp |

CAUTIONS

注意事項

Haymes
PAINT

- 乾燥時間は気温25℃、湿度50%の周囲環境を想定しています。低温または高湿の場合は、乾燥時間が異なりますのでご注意ください。
- 塗装の前には必ずよく攪拌してください。
- 使用中および乾燥中は十分な換気を行ってください。
- 施工前には必ず色の確認をし、事前にサンプルボードなどで塗装の練習をすることをお勧めします。施工方法については動画にてご確認ください。
- 塗布後24時間は、水などがかからないようご注意ください。塗布後少なくとも7日間は、研磨剤の使用は避けてください。
- お手入れする場合は、塗装面を中性洗剤と柔らかい布で優しく拭いてください。
- 仕上げの種類によっては、家具に傷をつけたり、衣服をひっかけたりする可能性があります。ご注意ください。
- 子どもの手の届かないところに保管し、誤飲・誤食しないように十分注意してください。
- 塗料は蓋をして、直射日光の当たる環境や気温5℃以下、30℃以上の環境を避けて保管してください。
- 目に入った場合は直ぐに大量の水で洗い、できるだけ早く医師の診断を受けてください。
- 皮膚に付着した場合は洗い落とし、痛みや皮膚に異常がある時は必ず医師の診断を受けてください。
- 誤って飲み込んだ時は、無理に吐き出そうとせず、直ぐに医師の診断を受けてください。
- 施工中に気分が悪くなった時は、作業を中断し、空気の清浄な場所で安静にしてください。

STUDIO ANAGRAM.

日本総代理店／日本総輸入元
STUDIO ANAGRAM. INC.
株式会社スタジオアナグラム

142-0053 東京都品川区中延2-15-8 Nomura bld. 4F
Tel: 03-6426-9481 Fax: 03-6426-9491

4F Nomura Bldg., 2-15-8 Nakanobu,
Shinagawa-ku, Tokyo 142-0053, Japan
Tel: +81-(0)3-6426-9481

www.studioanagram.com
info@studioanagram.com

私たちは、ヘイムスペイント社のすべてのシリーズ商品を輸入し、
販売する日本マーケットにおける正規パートナーです。